

Многоходовой автоматизированный гидроклапан для альтернативных систем с приводом (Клапана Clack Corp CC и CI)



V3069FF • 1" и 1.25"



V3069MM • 1" и 1.25"

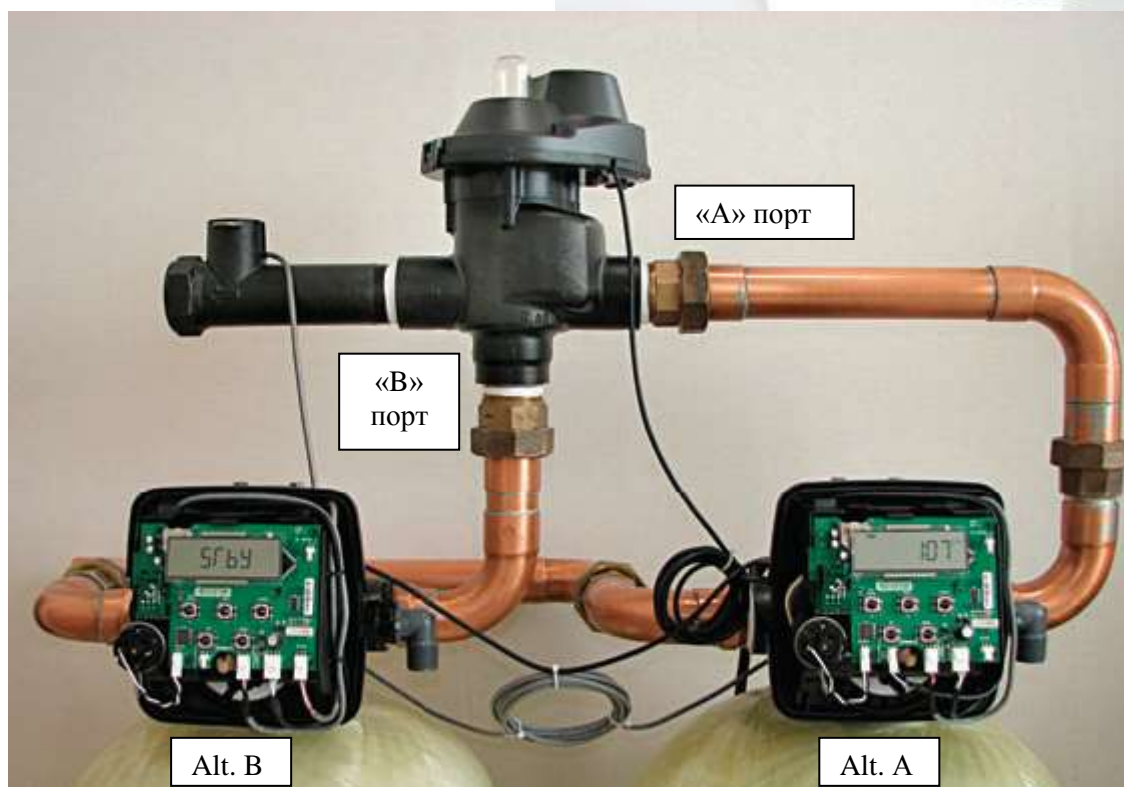


V3062 или V3062BSPT 1.5"



V3063 или V3063BSPT 2"

М.А.У. Инструкция по установке.  
V3069FF • 1” и 1.25” V3069MM • 1” и 1.25”

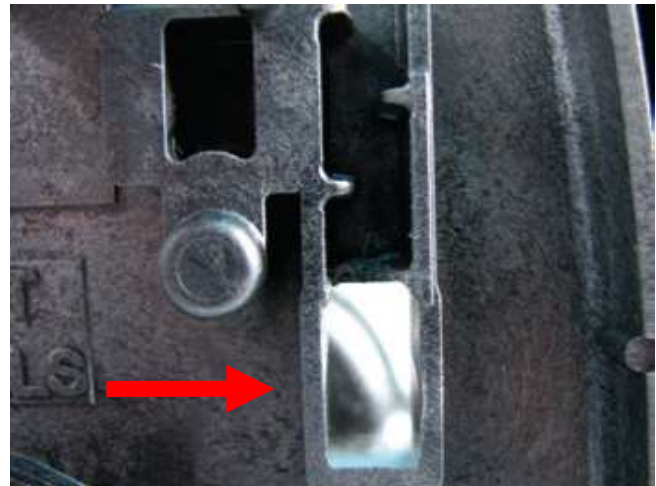


1. Установите вертикально автоматизированный альтернативный клапан согласно фотографии и рисунку (приложение).

**ВНИМАНИЕ:** Распределительный клапан, связанный с “А” портом на Моторизованном Альтернативном Клапане, должен определяться как “ВЕДУЩИ - Alt. А” во время программирования. Распределительный клапан, связанный с “В” портом на Моторизованном Альтернативном Клапане, должен определяться “ВЕДОМЫЙ – Alt. В” во время программирования.



Для соединения счетчика Моторизованного Альтернативного Клапана, и связанных проводов, необходимо сломать два пластмассовых ограничителя: одну на контролере, определяемом как “ВЕДУЩИЙ” и один на контроле, определяемом как “ВЕДОМЫЙ”.



2. При помощи узких плоскогубцев сломать пластмассовые заглушки на каждой стороне обратной пластины. Когда заглушки удалены, Вы теперь в состоянии пропустить два провода через каждую сторону тыльной стороны корпуса клапана.



2. Проложите провод по специальным пазам на внутренней стороне задней стенки клапана. Оставьте длину кабеля достаточную для свободного подсоединения к штекеру клапана.



Alt. A



4. Кабель двигателя альтернативного клапана должен быть связан с двумя соединительными штырьками с надписью «DRIVE» на «Ведущем» Распределительном клапане.

Alt. A



Alt. B



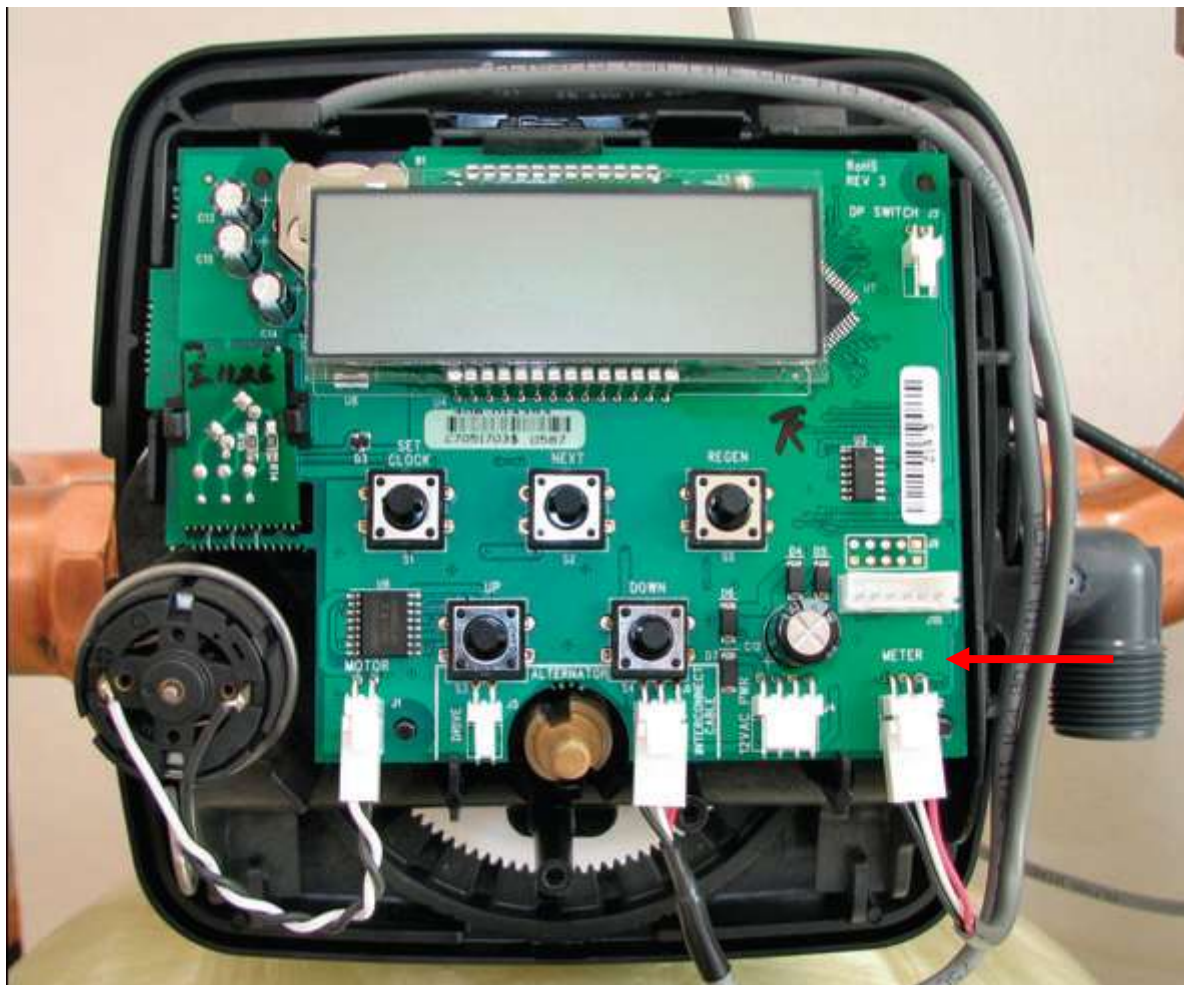
5. Соедините кабель со штекером блока питания клапанов управления с трехштырьковым штекером на плате с надписью «Сеть».

**ВНИМАНИЕ:**

Один подключенный счетчик: используя единственный счетчик (типично 1.5" и 2") с моторизованным переменным клапаном необходимо использовать три провода, передают земле, соединяют шнур P/N V3474 между распределительными клапанами. Протянутая проволока (одно самое близкое к сокращению на монтажной плате) используется, чтобы послать сигнал метра в другой распределительный клапан. **ДВОЙНЫЕ ЗАЯВЛЕНИЯ МЕТРА:** используя два

метра один на каждом распределительном клапане необходимо использовать два провода, передают земле, соединяют шнур P/N V3474-01 между распределительными клапанами. Протянутая проволока (одно самое близкое к сокращению на монтажной плате) удалена, будучи каждым контролем, получает его собственный сигнал метра. Используя три провода передают земле, соединяются, шнур с двойными метрами заставит средства управления входить в ОШИБКУ. Три провода передают земле, соединяются, шнур мог использоваться на двойном заявлении метра, удаляя или сокращая протянутую проволоку (одно самое близкое к сокращению на монтажной плате) от трех проводных соединителей булавки.

Alt. B



6. ЕДИНСТВЕННЫЕ ЗАЯВЛЕНИЯ МЕТРА: Соедините 15' водных кабелей метра с тремя соединителями булавки маркированный МЕТР на любом Высоком звуке Распределительного клапана., или Высокий звук Распределительного клапана. "В". ОТМЕТЬТЕ: из-за числа проводов, проникающих через обратную пластину, эта связь может быть сделана более легко на Высоком звуке Распределительного клапана. "В".

ДВОЙНЫЕ ЗАЯВЛЕНИЯ МЕТРА: Соедините водный кабель метра с тремя соединителями булавки маркированный МЕТР на обоих Распределительных клапанах.

Alt. A





Alt. B



7. Соедините силовой кабель с обоими из четырех соединителей булавки, маркированных 12VAC МОЩНОСТЬ на Высоком звуке Клапана Контроля. “А” и Высокий звук Распределительного клапана. “В”. Распределительный клапан теперь будет готов к программированию.